

# Inspiron 15

5000 Series

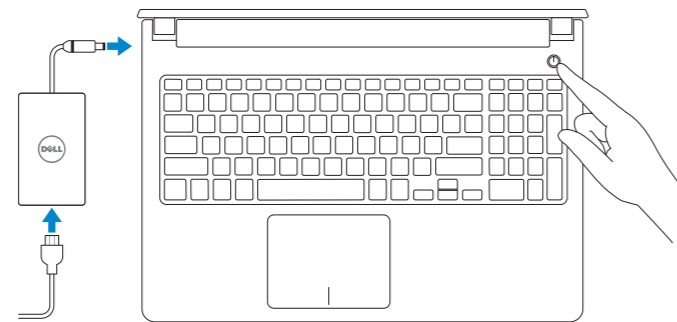
## Quick Start Guide

Guia de iniciação rápida  
Ghid de pornire rapidă  
Priručnik za hitri zagon  
Hızlı Başlangıç Kılavuzu



### 1 Connect the power adapter and press the power button

Ligar o adaptador de alimentação e premir o botão de energia  
Conectați adaptorul de alimentare și apăsați pe butonul de alimentare  
Priključite napajalnik in pritisnite gumb za vklop/izklop  
Güç adaptörünü takıp güç düğmesine basın



### 2 Finish Windows setup

Concluir a configuração do Windows | Finalizați configurarea Windows  
Dokončajte namestitev sistema Windows  
Windows kurulumunu tamamlayın



#### Enable Dell updates

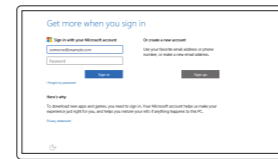
Activar as actualizações Dell  
Activați actualizările Dell  
Omogočite posodobitve Dell  
Dell güncellemelerini etkinleştir



#### Connect to your network

Estabelecer ligação à rede  
Conectați-vă la rețea  
Povežite računalnik z omrežjem  
Ağınıza bağlanın

- NOTE: If you are connecting to a secured wireless network, enter the password for the wireless network access when prompted.
- NOTA: Se estiver a estabelecer ligação a uma rede sem fios protegida, quando for solicitado, digite a palavra-passe de acesso à rede sem fios.
- NOTĂ: Dacă vă conectați la o rețea wireless securizată, introduceți parola pentru acces la rețeaua wireless când vi se solicită.
- OPOMBA: Če se povezujete v zaščiteno brezžično omrežje, ob pozivu vnesite geslo za dostop do brezžičnega omrežja.
- NOT: Güvenli bir kablosuz ağa bağlanıyorsanız, sorulduğunda kablosuz ağ erişimi parolasını girin.



#### Sign in to your Microsoft account or create a local account

Iniciar sessão numa conta Microsoft ou criar uma conta local  
Conectați-vă la contul Microsoft sau creați un cont local  
Vpišite se v račun Microsoft ali ustvarite lokalni račun  
Microsoft hesabınıza oturum açın veya yerel bir hesap oluşturun

### Create recovery media

Criar suporte de dados de recuperação | Creare suport de recuperare  
Ustvari medij za obnovitev | Kurtarma ortamı oluşturun

In Windows search, type **Recovery**, click **Create a recovery media**, and follow the instructions on the screen.

Na procura do Windows, escreva **Recuperação**, clique em **Criar suporte de dados para recuperação** e siga as instruções no ecrã.

În căutarea Windows, tastați **Recuperare**, faceți clic pe **Creare suport de recuperare** și urmați instrucțiunile de pe ecran.

V iskano polje Windows vnesite **Obnovitev**, kliknite **Ustvari obnovitveni medij** in sledite navodilom na zaslonu.

Windows aramada, **Kurtar** yazın, **Kurtarma ortamı yarat**'i tıklayın ve ekrandaki talimatları izleyin.

### Locate Dell apps

Localizar as aplicações Dell | Localizați aplicațiile Dell  
Poiščite programe Dell | Dell uygulamalarını bulun



#### Register your computer

Registrar o computador | Înregistrați-vă computerul  
Registrijajte svoj računalnik | Bilgisayarınızı kaydettirin



#### Dell Help & Support

Ajuda e suporte Dell | Ajutor și asistență Dell  
Pomoč in podpora Dell | Dell Yardım ve Destek



#### SupportAssist Check and update your computer

Verificar e actualizar o computador  
Verificați și actualizați computerul  
Preverite in posodobite svoj računalnik  
Bilgisayarınızı kontrol edin ve güncellemeleri yapın

#### Product support and manuals

Suporte de produtos e manuais  
Manuale și asistență pentru produse  
Podpora in navodila za izdelek  
Ürün desteği ve kılavuzlar

[Dell.com/support](https://Dell.com/support)  
[Dell.com/support/manuals](https://Dell.com/support/manuals)  
[Dell.com/support/windows](https://Dell.com/support/windows)

#### Contact Dell

Contactar a Dell | Contactați Dell  
Stik z družbo Dell | Dell'e başvurun

[Dell.com/contactdell](https://Dell.com/contactdell)

#### Regulatory and safety

Regulamentos e segurança | Reglementări și siguranță  
Zakonski predpisi in varnost | Mevzuat ve güvenlik

[Dell.com/regulatory\\_compliance](https://Dell.com/regulatory_compliance)

#### Regulatory model

Modelo regulamentar | Model de reglementare  
Regulatorni model | Yasal model numarası

P51F

#### Regulatory type

Tipo regulamentar | Tip de reglementare  
Regulativna vrsta | Yasal tür

P51F001  
P51F002  
P51F003  
P51F005

#### Computer model

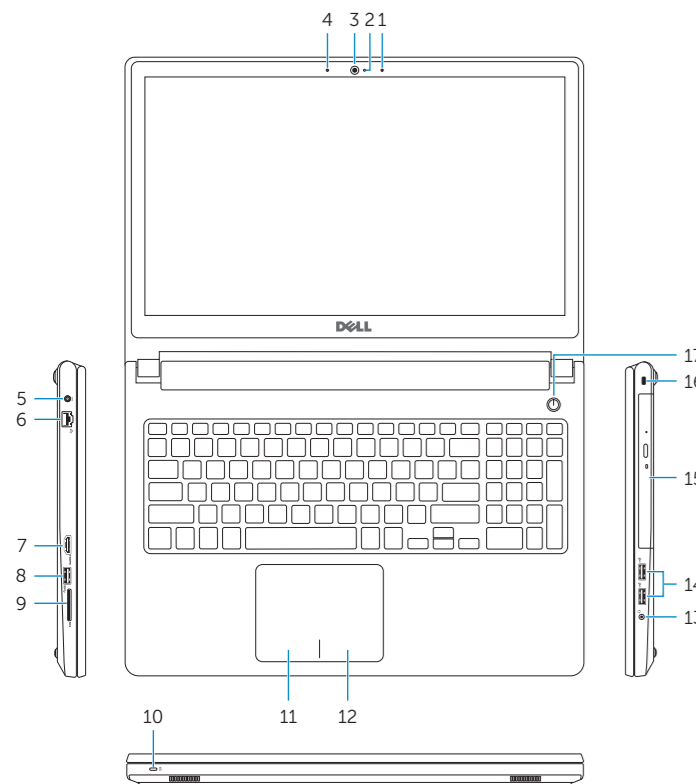
Modelo do computador | Modelul computerului  
Model računalnika | Bilgisayar modeli

Inspiron 15-5551  
Inspiron 15-5552  
Inspiron 15-5555  
Inspiron 15-5558



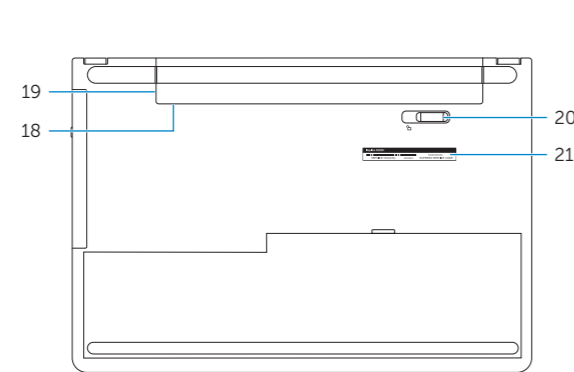
## Features

Funcionalidades | Caracteristici | Funkcije | Özellikler



1. Right microphone
2. Camera-status light
3. Camera
4. Left microphone (Inspiron 15-5558 and Inspiron 15-5555 only)
5. Power-adaptor port
6. Network port (Inspiron 15-5558 and Inspiron 15-5555 only)
7. HDMI port
8. USB 3.0 port
9. Media-card reader

10. Power and battery-status light/hard-drive activity light
11. Left-click area
12. Right-click area
13. Headset port
14. USB 2.0 ports (2)
15. Optical drive
16. Security-cable slot
17. Power button
18. Regulatory label (in battery bay)
19. Battery
20. Battery-release latch
21. Service Tag label



1. Microfone drepto
2. Luz de estado da câmara
3. Câmara
4. Microfone esquerdo (apenas Inspiron 15-5558 e Inspiron 15-5555)
5. Porta do adaptador de alimentação
6. Porta de rede (apenas Inspiron 15-5558 e Inspiron 15-5555)
7. Porta HDMI
8. Porta USB 3.0
9. Leitor de cartão multimídia
10. Alimentação e luz do estado da bateria/luz de atividade do disco rígido

11. Área de clique com o botão esquerdo
12. Área de clique com o botão direito
13. Porta de auscultadores
14. Portas USB 2.0 (2)
15. Unidade óptica
16. Ranhura do cabo de segurança
17. Botão de alimentação
18. Etiqueta de regulamentação (no compartimento da bateria)
19. Bateria
20. Trinco de desbloqueio da bateria
21. Etiqueta de serviço

1. Microfonul din dreapta
2. Indicator luminos de stare a camerei
3. Cameră
4. Microfon stânga (doar pentru modelele Inspiron 15-5558 și Inspiron 15-5555)
5. Port pentru adaptorul de alimentare
6. Port de rețea (doar pentru modelele Inspiron 15-5558 și Inspiron 15-5555)
7. Port HDMI
8. Port USB 3.0
9. Cititor de cartele de stocare
10. Led alimentare și stare baterie/led activitate hard disk

11. Zonă pentru clic stânga
12. Zonă pentru clic dreapta
13. Port pentru cască
14. Porturi USB 2.0 (2)
15. Unitate optică
16. Slot pentru cablu de securitate
17. Buton de alimentare
18. Etichetă de reglementare (în compartimentul bateriei)
19. Bateria
20. Dispozitiv de eliberare a bateriei
21. Etichetă de service

1. Desni mikrofon
2. Lučka stanja kamere
3. Kamera
4. Levi mikrofon (samo Inspiron 15-5558 in Inspiron 15-5555)
5. Vrata za napajalnik
6. Omrežna vrata (samo Inspiron 15-5558 in Inspiron 15-5555)
7. Vrata HDMI
8. Vrata USB 3.0
9. Bralnik predstavnostnih kartic
10. Lučka stanja napajanja in baterije/lučka dejavnosti trdega diska

1. Sağ mikrofon
2. Kamera durum ışığı
3. Kamera
4. Sol mikrofon (sadece Inspiron 15-5558 ve Inspiron 15-5555)
5. Güç adaptörü bağlantı noktası
6. Ağ bağlantı noktası (sadece Inspiron 15-5558 ve Inspiron 15-5555)
7. HDMI bağlantı noktası
8. USB 3.0 bağlantı noktası
9. Ortam kartı okuyucu
10. Güç ve pil durum ışığı/sabit sürücü etkinlik ışığı
11. Sol tıklatma alanı

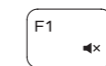
1. Območje za levi klik
2. Območje za desni klik
3. Vrata za slušalke
4. Vrata USB 2.0 (2)
5. Optični pogon
6. Reža za varnostni kabel
7. Gumb za vklop/izklop
8. Regulativna oznaka (v ležišču za baterijo)
9. Baterija
10. Zaklep za sprostitev baterije
11. Servisna oznaka

12. Sağ tıklatma alanı
13. Mikrofonlu kulaklık bağlantı noktası
14. USB 2.0 bağlantı noktaları (2)
15. Optik sürücü
16. Güvenlik kablosu yuvası
17. Güç düğmesi
18. Yasal etiket (pil yuvasında)
19. Pil
20. Pil serbest bırakma mandalı
21. Servis Etiketi

## Shortcut keys

Teclas de atalho | Taste pentru comenzi rapide

Bližnjične tipke | Kısayol tuşları



### Mute audio

Silenciar o áudio | Dezactivați sunetul  
Utišaj zvok | Sesi kapat



### Decrease volume

Diminuir o volume | Micșorare volum  
Zmanjšaj glasnost | Ses seviyesini düşür



### Increase volume

Aumentar o volume | Mărire volum  
Povečaj glasnost | Ses seviyesini artır



### Play previous track/chapter

Reproducir a faixa/capítulo anterior | Redare melodie/capitol anterior  
Predvajaj prejšnji posnetek/poglavje | Önceki parçayı/bölümü oynat



### Play/Pause

Reproducir/pausa | Redare/Pauză  
Predvajaj/premor | Oynat/Duraklat



### Play next track/chapter

Reproducir a faixa/capítulo seguinte | Redare melodie/capitol următor  
Predvajaj naslednji posnetek/poglavje | Sonraki parçayı/bölümü oynat



### Switch to external display

Mudar para o ecrã externo | Comutare la afișaj extern  
Preklopi na zunanji zaslon | Harici ekrana geçiş yap



### Search

Procurar | Căutare  
Iskanje | Ara



### Toggle keyboard backlight (optional)

Ligar/Desligar retroiluminação do teclado (opcional)  
Comutare retroiluminare tastatură (opțional)  
Preklop osvetlitve ozadja tipkovnice (izbirno)  
Klavye ışığını değiştir (isteğe bağlı)



### Decrease brightness

Diminuir o brilho | Reducere luminozitate  
Pomanjšaj svetlost | Parlaklığı düşür



### Increase brightness

Aumentar o brilho | Creștere luminozitate  
Povečaj svetlost | Parlaklığı arttır



### Toggle Fn-key lock

Ligar/desligar bloqueio da tecla Fn  
Comutare blocare tastă Fn  
Preklop zaklepa tipke Fn | Fn tuş kilidini değiştir



### Turn off/on wireless

Ligar/desligar a transmissão sem fios  
Activare/dezactivare funcție wireless  
Vkljopi/izklopi brezžično omrežje  
Kablosuz özelliğini aç/kapa



### Sleep

Suspensão | Repaus  
Spanje | Uyku



### Toggle between power and battery-status light/hard-drive activity light

Alterna entre a luz de energia e estado da bateria/luz de atividade do disco rígido  
Comută între indicatorul luminos de alimentare și de stare a bateriei și indicatorul luminos de activitate a hard diskului  
Preklopi med lučko stanja napajanja/baterije in lučko dejavnosti trdega diska  
Güç ve pil durum ışığı/sabit sürücü etkinlik ışığı arasında geçiş yap

NOTE: For more information, see [Specifications at Dell.com/support](#).

NOTA: Para mais informações, consulte [Especificações em Dell.com/support](#).

NOTĂ: Pentru informații suplimentare, consultați [Specificații la adresa Dell.com/support](#).

OPOMBA: Za več informacij glejte [Tehnični podatki na Dell.com/support](#).

NOT: Daha fazla bilgi için, bkz. [Dell.com/support](#) adresinde [Özellikler](#).